

KING 65 PRO




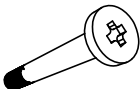



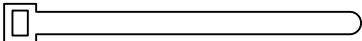
KING 65 PRO

- 04 **Specifications**
規格表
- 05 **Accessories Kit**
零件包
- 06 **Component Breakdown Illustration**
部件分解圖
- 08 **Fan(s) Support**
風扇支援
- 08 **Hard Drive(s) Support**
硬碟支援
- 09 **Fan(s) Installation**
風扇安裝
- 10 **Side Functional Panel Removal and Installation**
側板功能架拆裝
- 11 **Hard Drive Bracket Removal and Installation**
硬碟盒拆裝
- 12 **Power Supply Unit (PSU) Installation**
電源供應器安裝
- 13 **Hardware Support**
硬體支援
- 14 **Mesh Dust Filter**
防塵濾網
- 14 **I/O Interface**
I/O介面
- 15 **Product Multi-angle Views**
產品多視圖

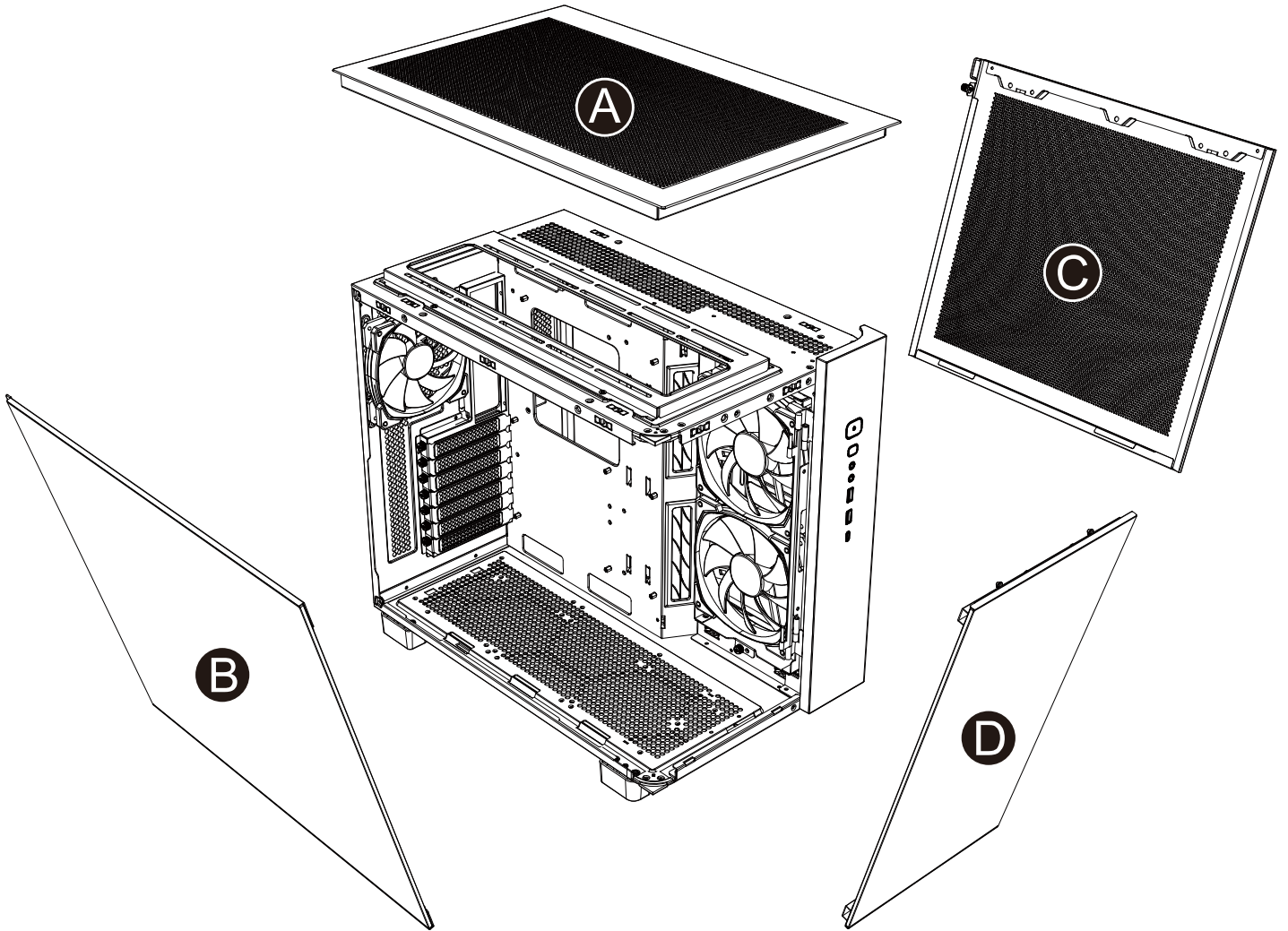
■ 規格表 / Specifications /仕様 / 사양 / Spezifikationen / Spécifications / Especificaciones / Especificações / المواصفات

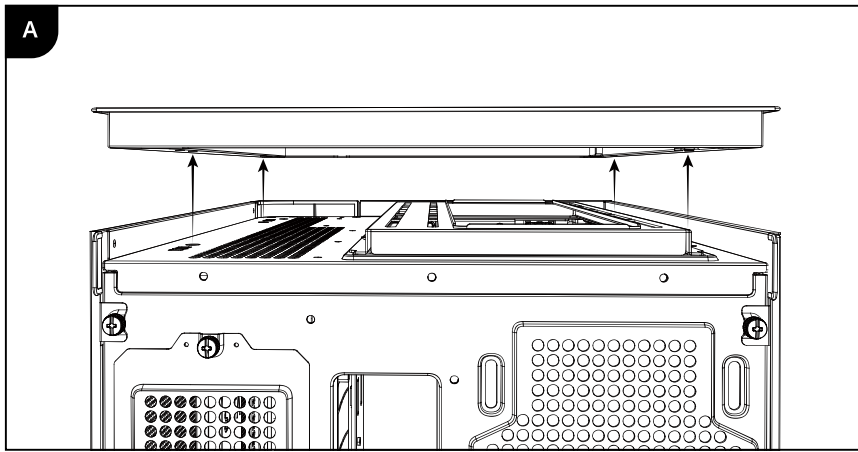
Model	KING 65 PRO	
Form Factor	Middle Tower Case	
MB Support	ATX/Micro-ATX/Mini-ITX	
Front I/O	Type-C*1/USB3.0*2/Mic*1/Audio*1/LED Button/Power	
Color	Black/White	
Dimensions (L*W*H)	475*300*442mm	
PCIe Slots	7	
Compatibility/ Maximum	CPU Cooler	175mm
	GPU	420mm
	Power Supply	185mm ATX
Drive Bay/Maximum	3.5" HDD	2
	2.5" SSD	5
Pre-installed Fan(s)	Side	140mm*2 (Reversed ARGB PWM Fans)
	Rear	120mm*1 (ARGB PWM Fans)
Fan Support	Side	120mm*2/140mm*2
	Top	120mm*3/140mm*2
	Bottom	120mm*3/140mm*2
	Rear	120mm*1
Radiator Support	Side	120/140/240mm
	Top	120/140/240/280/360mm
	Rear	120mm

I 零件包 / Accessories Kit / アクセサリーキット / 액세서리 키트 / Zubehörset / Kit d'accessoires / Kit de accesorios / Kit de acessórios / طاقم الملحقات

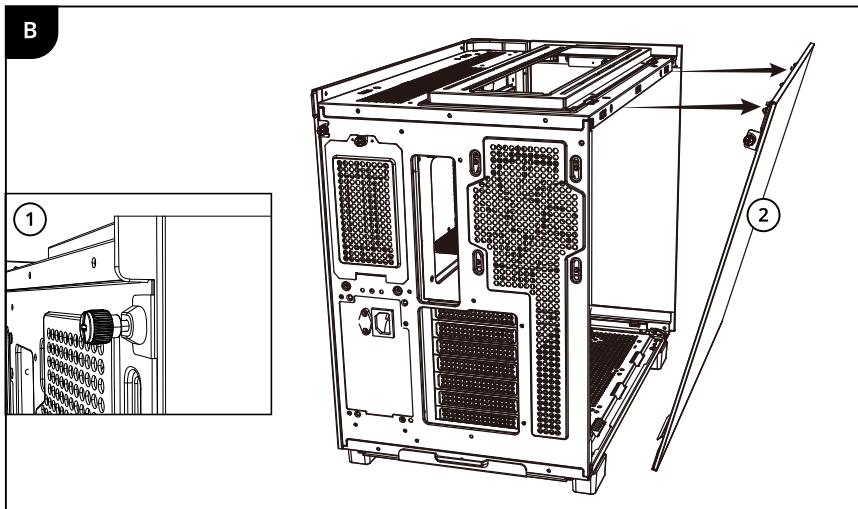
<p>I</p>  <p>X18 Motherboard Screw/SSD Screws</p>	<p>II</p>  <p>X9 HDD Screws</p>
<p>III</p>  <p>X4 SSD Stand-off Bolts</p>	<p>IV</p>  <p>X12 Fan Screws</p>
<p>V</p>  <p>X6 PSU/GPU Screws</p>	<p>VI</p>  <p>X1 MB Stand-off Removal Tool</p>
<p>VII</p>  <p>X12 AIO Screws</p>	<p>VIII</p>  <p>X5 Zipties</p>

■ 部件分解圖 / Component Breakdown Illustration / コンポーネント分解図 / 구성 요소
분류 체계 그림 / Abbildung der Komponentenaufschlüsselung / Illustration de la
répartition des composants / Ilustración de desglose de componentes / Ilustração
da subdivisão de componentes / توضیح تعطّل المحتوى

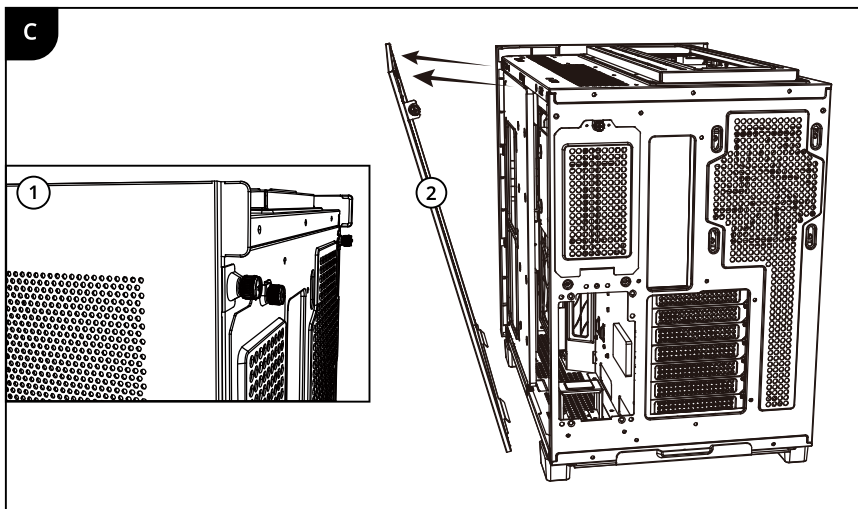




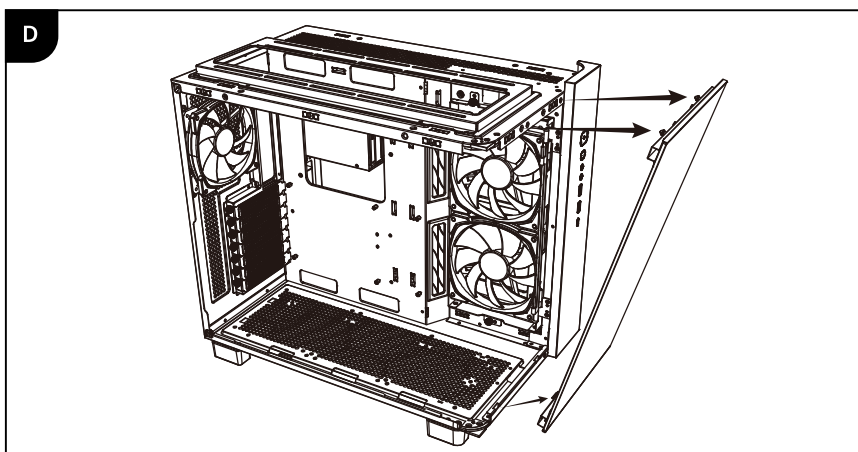
上蓋拆裝 /
Top Panel Removal and Installation /
トップパネルの取り外し・取り付け /
상부 패널 제거 및 설치 /
Obere Blende entfernen und installieren /
Retrait et installation du panneau supérieur /
Desmontaje e instalación del panel superior /
Remoção e instalação do painel superior /
تركيب اللوحة العلوية وإزالتها



側玻璃面板拆裝 /
Side Glass Panel Removal and Installation /
サイドガラスパネルの取り外し・取り付け /
측면 유리 패널 제거 및 설치 /
Seitliche Glasblende entfernen und installieren /
Retrait et installation du panneau latéral en verre /
Desmontaje e instalación del panel de vidrio lateral /
Remoção e instalação do painel de vidro lateral /
تركيب اللوحة الزجاجية الجانبية وإزالتها

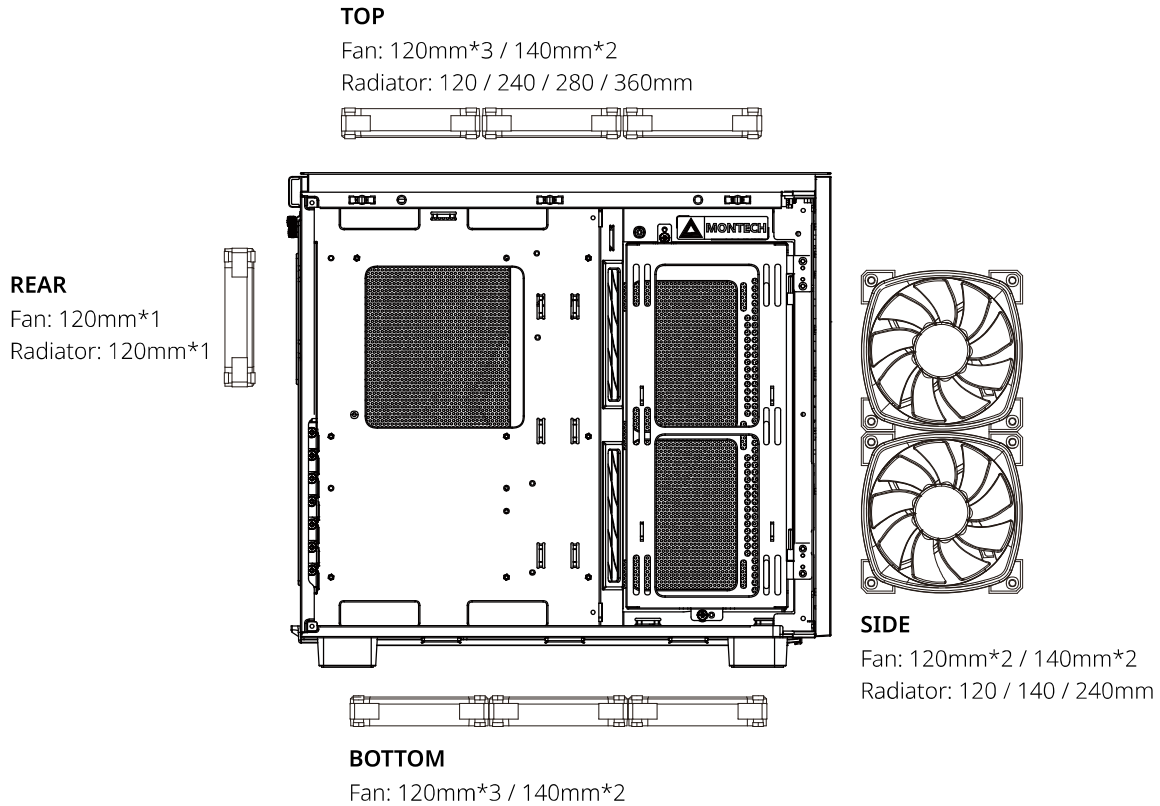


側板拆裝 /
Side Panel Removal and Installation /
サイドパネルの取り外し・取り付け /
측면 패널 제거 및 설치 /
Seitliche Blende entfernen und installieren /
Retrait et installation du panneau latéral /
Desmontaje e instalación del panel lateral /
Remoção e instalação do painel lateral /
تركيب اللوحة الجانبية وإزالتها

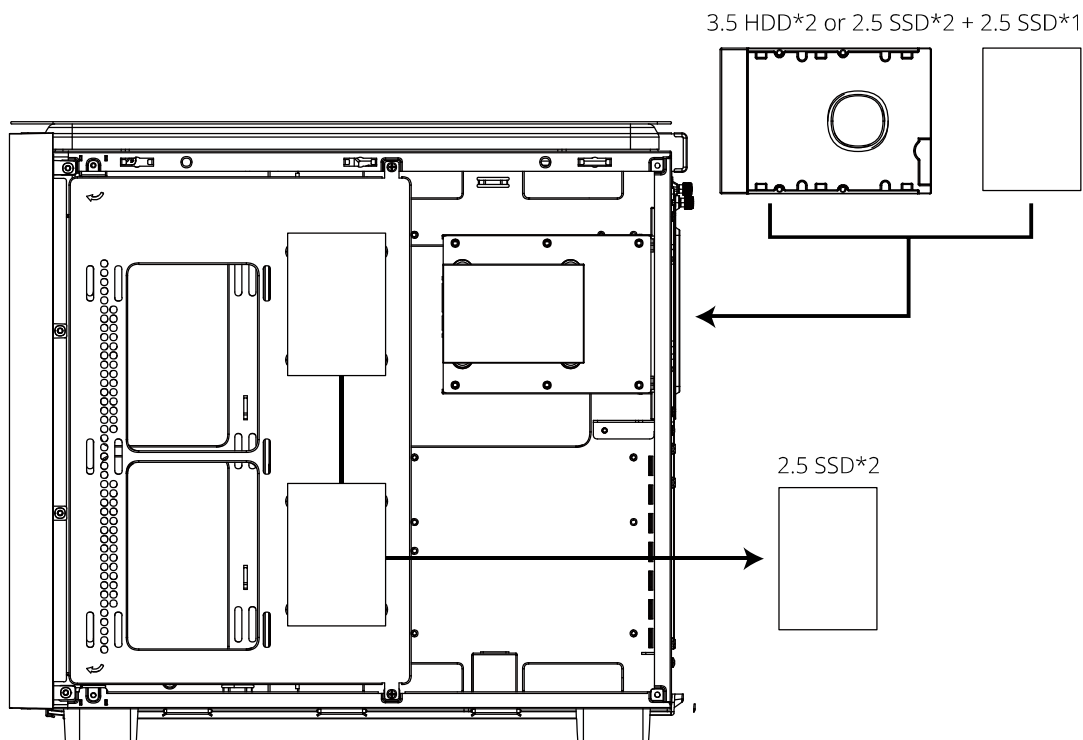


前玻璃面板拆裝 /
Front Glass Panel Removal and Installation /
フロントガラスパネルの取り外し・取り付け /
전면 유리 패널 제거 및 설치 /
Vordere Glasblende entfernen und installieren /
Retrait et installation du panneau frontal en verre /
Desmontaje e instalación del panel de vidrio frontal /
Remoção e instalação do painel de vidro frontal /
تركيب اللوحة الزجاجية الأمامية وإزالتها

■ 風扇支援 / Fan(s) Support / ファンのサポート / 팬 지지대 / Lüfterunterstützung /
Prise en charge du/de ventilateur(s) / Soporte para ventiladores / Suporte para
ventilador(es) / دعم المروحة (المراوح)

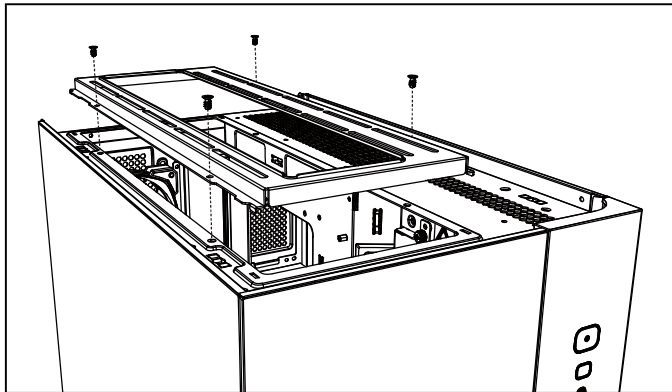


■ 硬碟支援 / Hard Drive(s) Support / ハードドライブのサポート / 하드 드라이브 지지대 /
Festplattenunterstützung / Prise en charge du/de disque(s) dur(s) / Soporte para
unidades de disco duro / Suporte para disco(s) rígido(s) /
دعم محرك القرص الصلب (محركات الأقراص الصلبة)

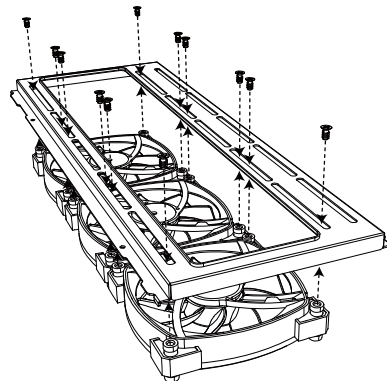


■ 風扇安裝 / Fan(s) Installation / ファンの取り付け / 팬 설치 / Lüfter installieren / Installation du/de ventilateur(s) / Instalación de ventiladores / Instalação do(s) ventilador(es) / تركيب المروحة (المراوح) /

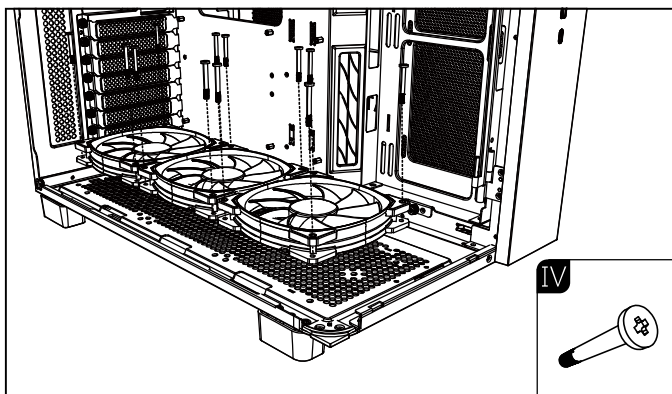
上蓋風扇架安裝 / Top Panel Fan Bracket Installation / トップパネルファンブラケットの取り付け / 상부 패널 팬 브래킷 설치 / Lüfterhalterung an oberer Blende installiere / Installation du support du ventilateur du panneau supérieur / Instalación del soporte del ventilador del panel superior / Instalação do suporte para o(s) ventilador(es) do painel superior / تركيب كتيقة مروحة اللوحة العلوية



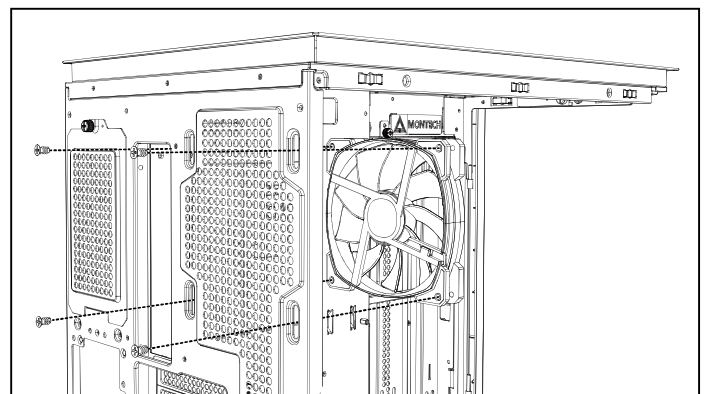
上蓋風扇安裝 / Top Panel Fan(s) Installation / トップパネルファンの取り付け / 상부패널팬설치 / Lüfter an oberer Blende installieren / Installation du/de ventilateur(s) du panneau supérieur / Instalación de los ventiladores del panel superior / Instalação do(s) ventilador(es) do painel superior / تركيب مروحة (مراوح) اللوحة العلوية



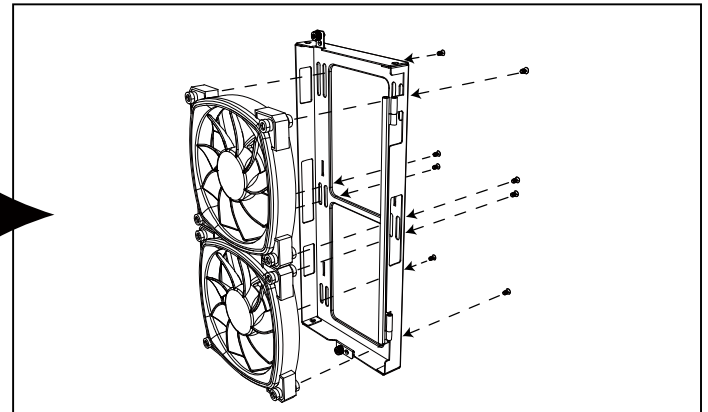
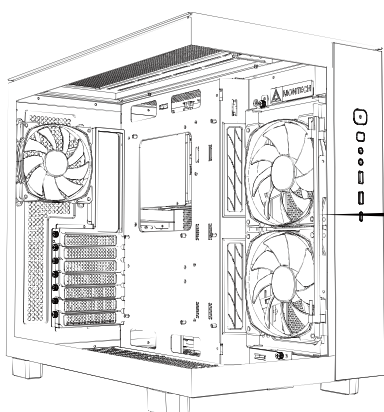
底板風扇安裝 / Bottom Panel Fan(s) Installation / ボトムパネルファンの取り付け / 하부 패널 팬 설치 / Lüfter an unterer Blende installieren / Installation du/de ventilateur(s) du panneau inférieur / Instalación de los ventiladores del panel inferior / Instalação do(s) ventilador(es) do painel inferior / تركيب مروحة (مراوح) اللوحة السفلية



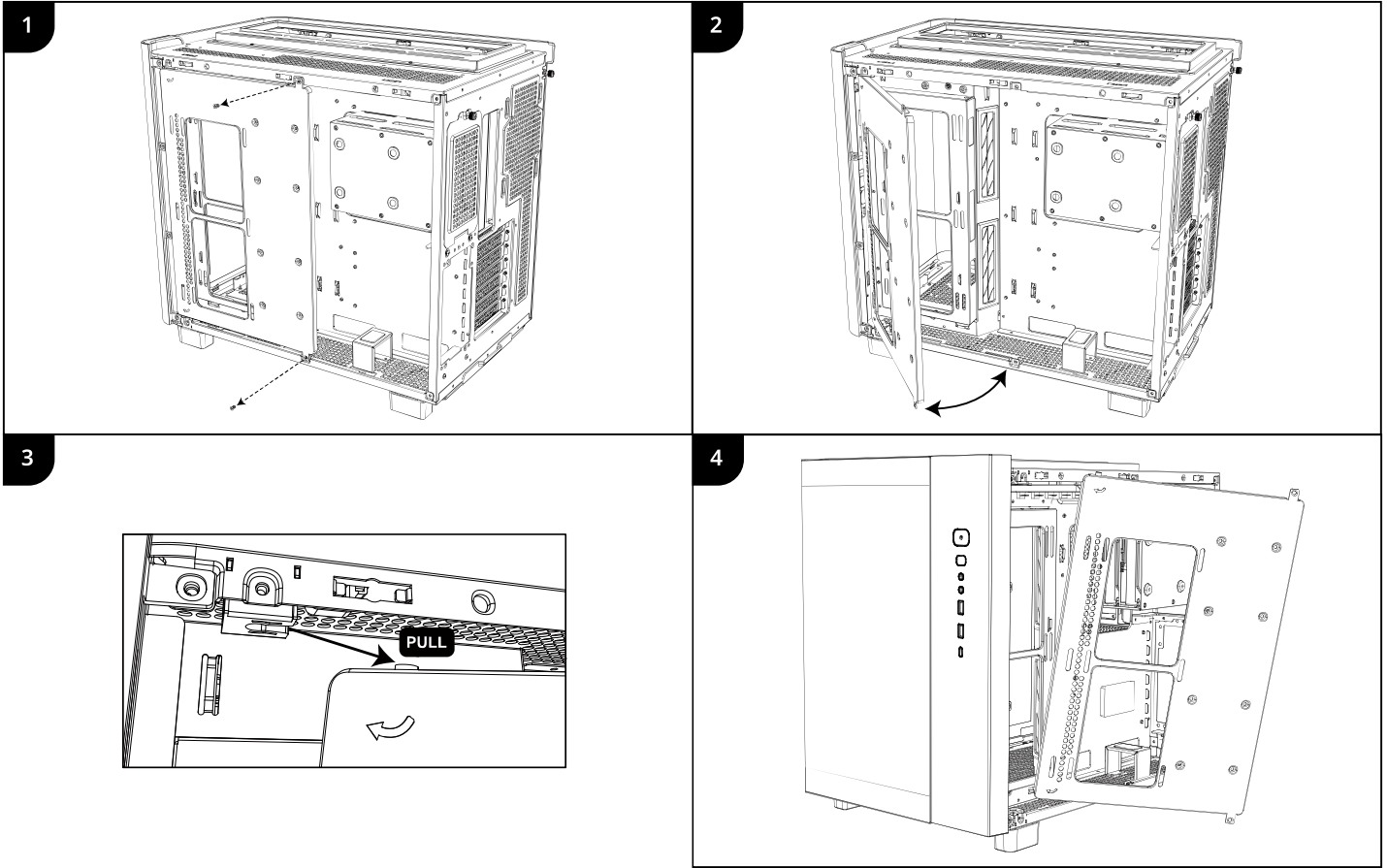
後風扇安裝 / Rear Fan Installation / リアファンの取り付け / 후면 팬 설치 / Hinteren Lüfter installieren / Installation du ventilateur arrière / Instalación del ventilador posterior / Instalação do(s) ventilador(es) traseiro(s) / تركيب المروحة الخلفية



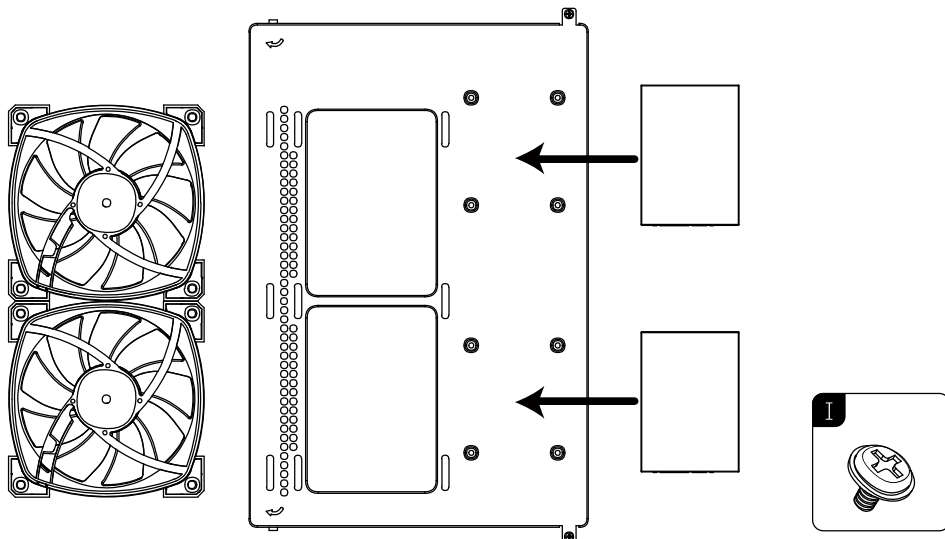
側風扇安裝 / Side Panel Fan(s) Installation / サイドパネルファンの取り付け / 측면 패널 팬 설치 / Lüfter an der seitlichen Blende installieren / Installation du/de ventilateur(s) du panneau latéral/aux / Instalación de los ventiladores del panel lateral / Instalação do(s) ventilador(es) do painel lateral / تركيب مروحة (مراوح) اللوحة الجانبية



■ 側板功能架拆裝 / Side Functional Panel Removal and Installation / サイド機能パネルの取り外し・取り付け / 측면 기능성 패널 제거 및 설치 / Seitliche funktionale Blende entfernen und installieren / Retrait et installation du panneau fonctionnel latéral / Desmontaje e instalación del panel funcional lateral / Remoção e instalação do painel de funções lateral / تركيب اللوحة الوظيفية الجانبية وإزالتها

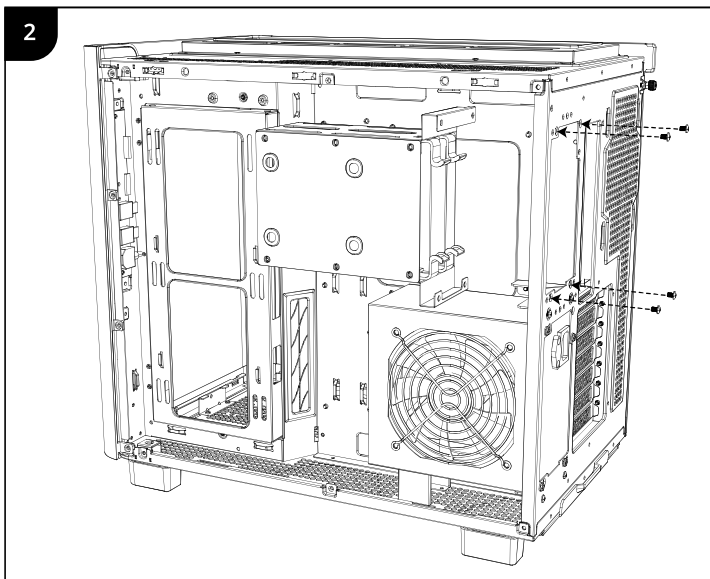
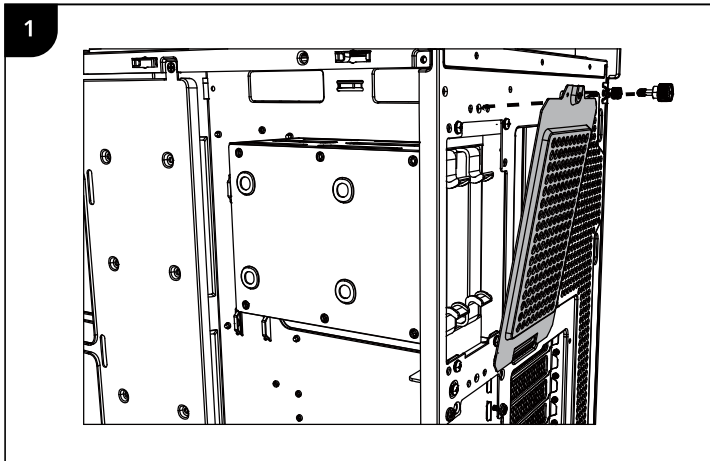


側板功能架支援 / Side Functional Panel Support(s) / サイド機能パネルのサポート / 측면 기능성 패널 지지대 / Unterstützung seitliche funktionale Blende / Support(s) du panneau fonctionnel latéral / Soportes del panel funcional lateral / Suporte(s) do painel de funções lateral / دعم (دواعم) اللوحة الوظيفية الجانبية



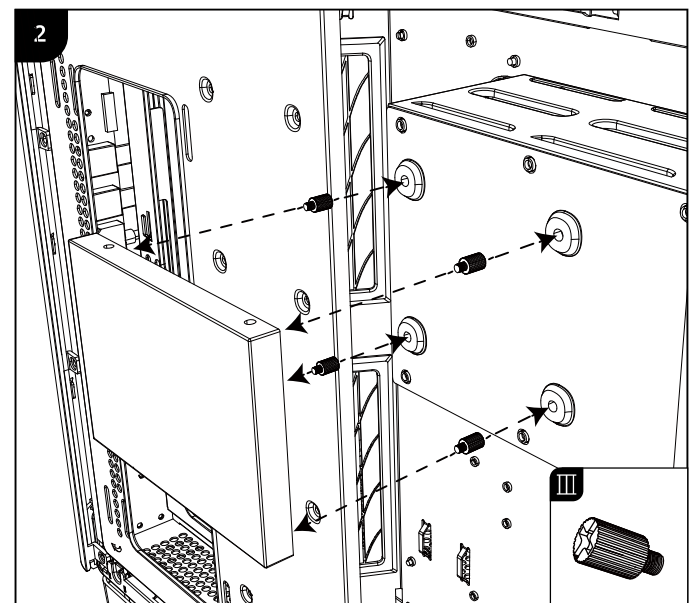
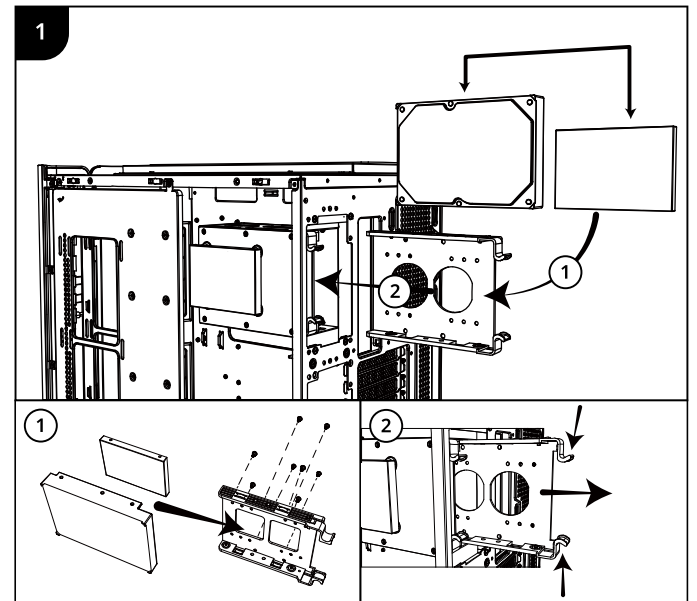
FAN: 120mm*2 / 140mm*2

■ 硬碟盒拆裝 / Hard Drive Bracket Removal and Installation / ハードドライブブラケットの取り外し・取り付け / 하드 드라이브 브래킷 제거 및 설치 / Festplattenhalterung entfernen und installieren / Retrait et installation du support du disque dur / Desmontaje e instalación del soporte del disco duro / Remoção e instalação do suporte do(s) disco(s) rígido(s) / تركيب كتيقة محرك القرص الصلب وإزالتها

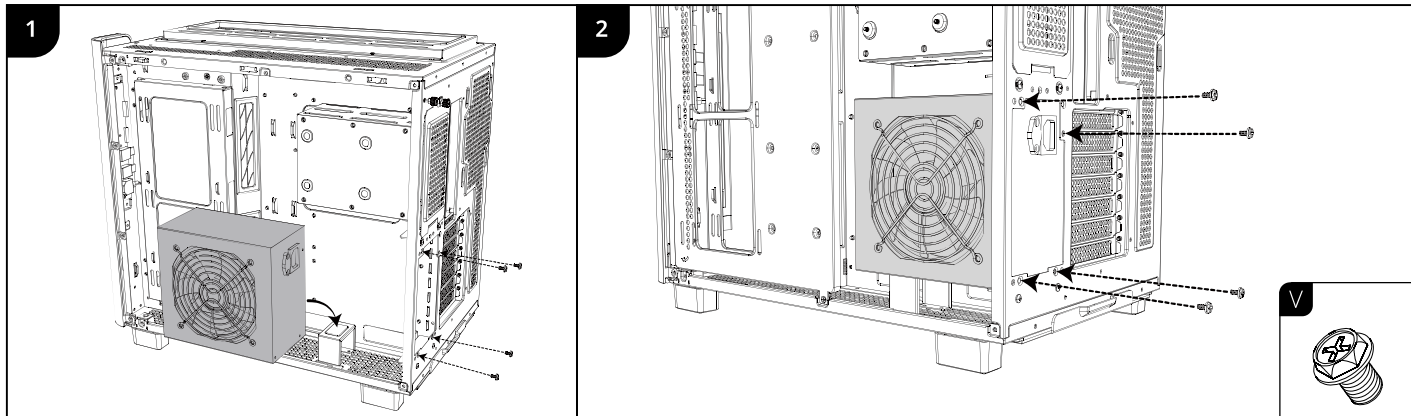


抽取式硬碟架安裝 / Pull-out Hard Drive Tray Installation /引き出し式ハードドライブトレイの取り付け / 착탈식하드 드라이브 트레이 설치 / Ausziehbarer Festplatteneinsatz installieren / Installation du plateau de disque dur extractible / Instalación de la bandeja extraíble para discos duros / Instalação do tabuleiro de discos rígidos amovível / تركيب درج محرك القرص الصلب القابل للسحب للخارج

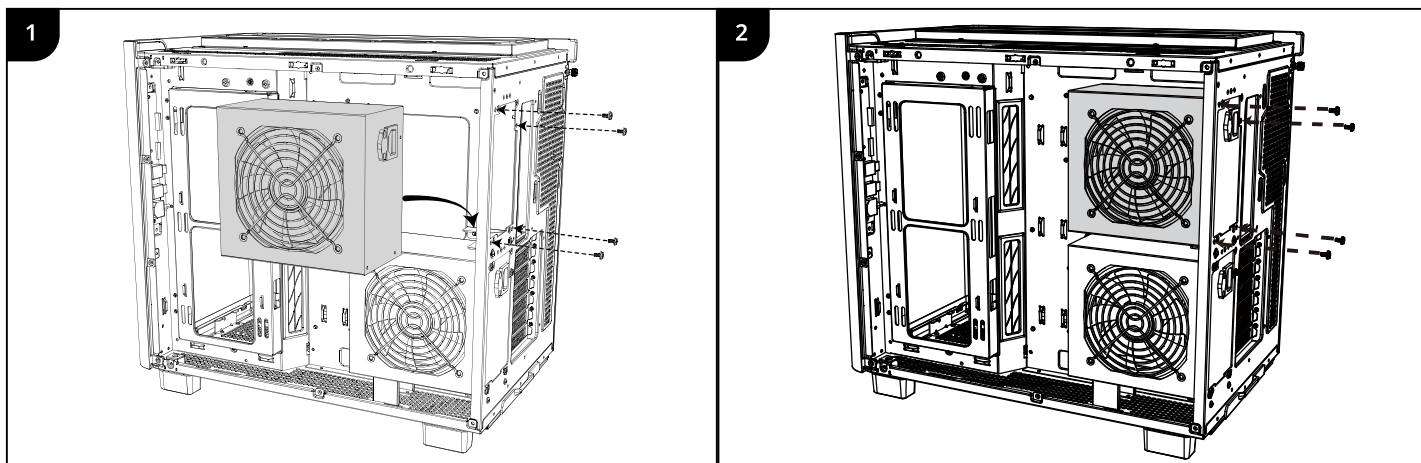
SSD安裝 / SSD Installation / SSDの取り付け / SSD 설치 / SSD installieren / Installation SSD / Instalación de la unidad de estado sólido / Instalação do SSD / SSD بطاقة تركيب



■ 電源供應器安裝 / Power Supply Unit (PSU) Installation / 電源ユニット (PSU) の取り付け / 전원 공급 장치(PSU) 설치 / Netzteil installieren / Installation du bloc d'alimentation (PSU) / Instalación de la unidad de fuente de alimentación (PSU) / Instalação da fonte de alimentação (PSU) / تركيب وحدة الإمداد بالطاقة (PSU)

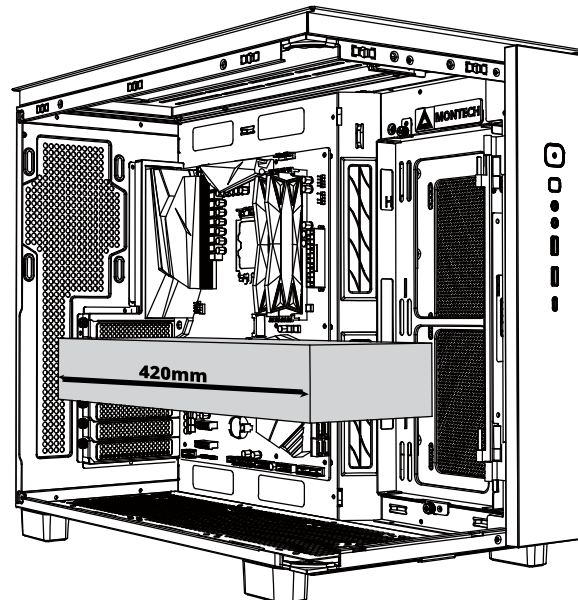


上置電源供應器安裝 / Top-Mount PSU Installation / トップマウントPSUの取り付け / 상단 장착형 PSU 설치 / An der Oberseite montiertes Netzteil installieren / Installation du bloc d'alimentation monté en supérieu / Instalación de la unidad de fuente de alimentación de montaje superior / Instalação da PSU na parte superior / تركيب وحدة المثبة علويًا

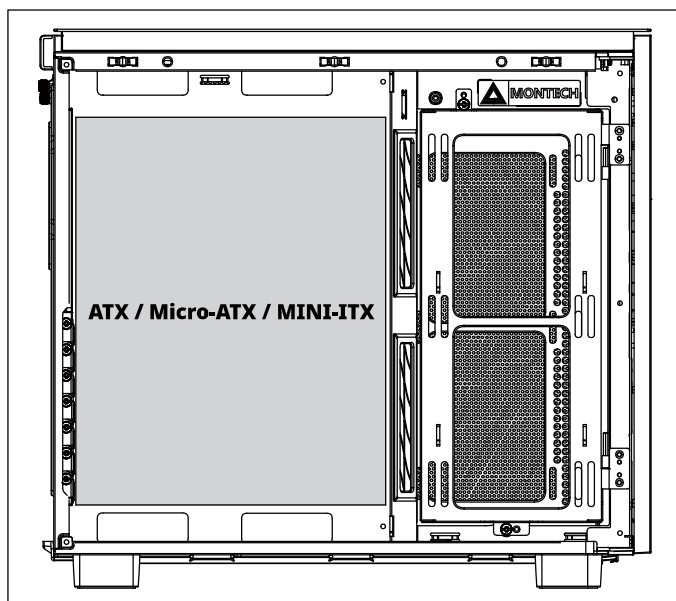


■ 硬體支援 / Hardware Support / 하드웨어의サポート / 하드웨어 지지대 / Hardware-Unterstützung / Support matériel / Soporte de hardware / Suporte para hardware / دعم الجهاز

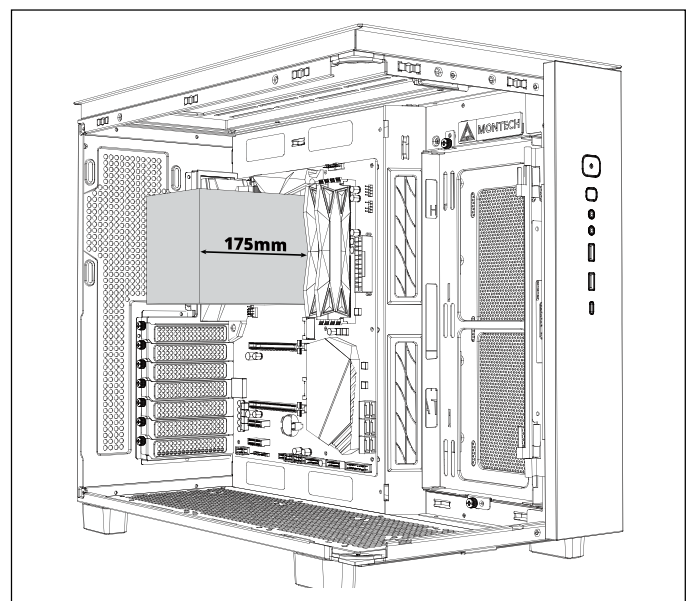
GPU支援 / GPU Support / GPU의サポート / GPU 지지대 / GPU-Unterstützung / Support du processeur graphique / Soporte de la GPU / Suporte para GPU / دعم وحدة معالجة الرسومات



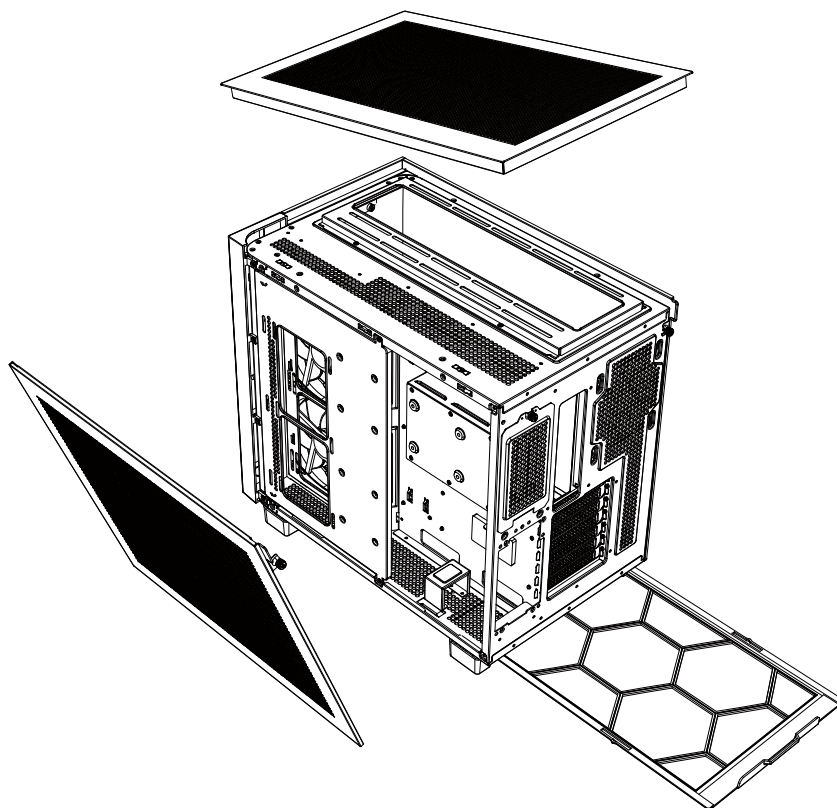
主機板支援 / Motherboard Support / 마더보드의サポート / 마더보드 지지대 / Motherboard-Unterstützung / Support de carte mère / Soporte de la placa base / Suporte para placa principal / دعم اللوحة الأم



CPU Cooler 支援 / CPU Cooler Support / CPU쿨러의サポート / CPU 쿨러 지지대 / CPU-Kühlerunterstützung / Support du refroidisseur de processeur / Soporte del refrigerador de la CPU / Suporte para refrigerador da CPU / دعم مبرد وحدة المعالجة المركزية

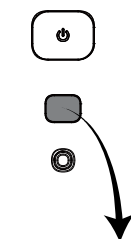
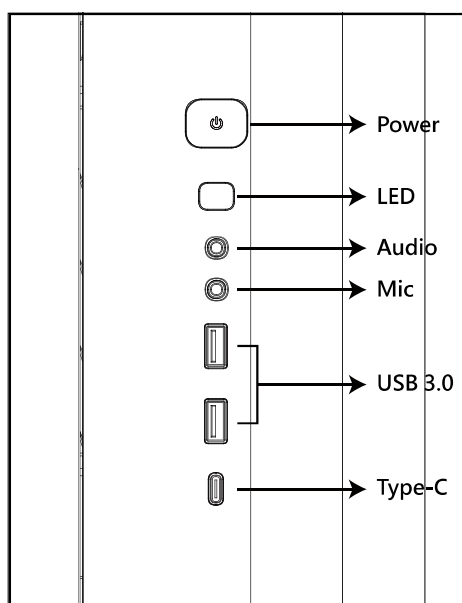


■ 防塵濾網 / Mesh Dust Filter / ダストフィルターメッシュ / 먼지필터메쉬 / Staubfiltergitter / Maille du filtre à poussière / Malla de filtro antipolvo / Malha do filtro de pó / شبكة فلتر الغبار



■ I/O介面 / I/O Interface / I/Oインターフェース / I/O 인터페이스 / I/O-Schnittstelle / Interface E/S / Interfaz de E/S / Interface de E/S / واجهة الدخول/الخروج

LED鍵介紹 / LED Buttons Overview / LEDボタンの概要 / LED 버튼개요 / LED-Tasten im Überblick / Aperçu des boutons DEL / Descripción general de los botones LED / Visão geral dos botões LED / استعراض أزرار LED



【切換模式】：輕按LED鍵

【關燈模式】：常按LED鍵五秒

【主板同步】：將ARGB線插入主機板後，常按LED按鍵三秒即可同步

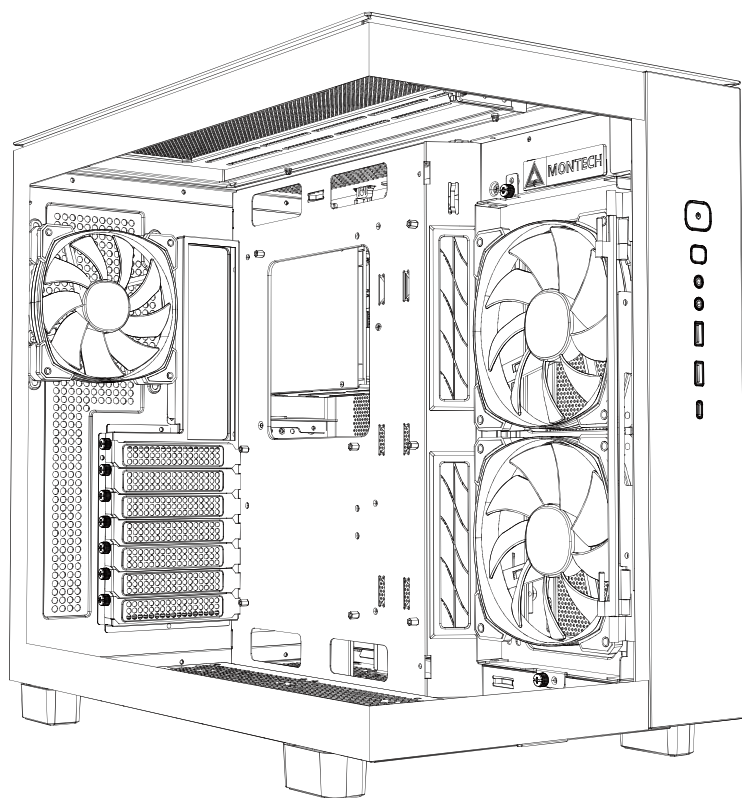
【Switch lighting mode】：Press the LED button to switch between different lighting mode

【Turn off the Lighting】：Press the LED button for 5 seconds until the lighting is turned off.

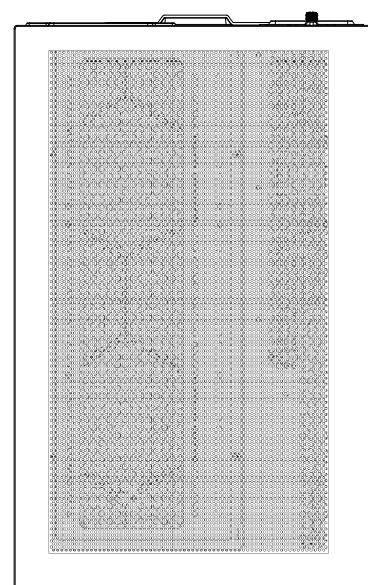
【Sync with the motherboard】：

Connect the ARGB wire(5V) onto the motherboard, press the LED button for 3 seconds

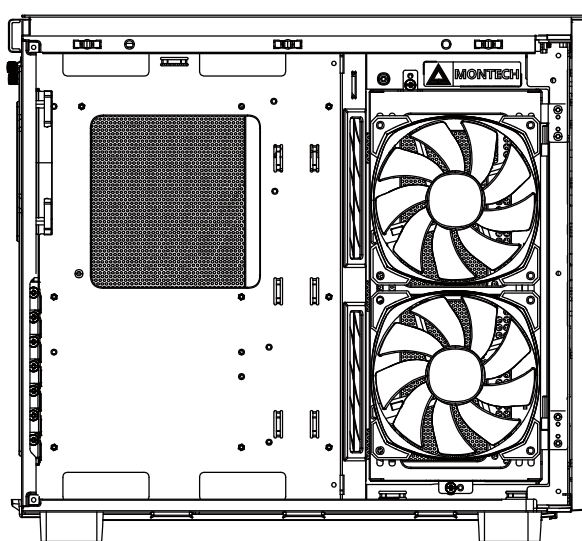
■ 產品多視圖 / Product Multi-angle Views / マルチアングルビュー / 다각도 보기 /
Ansichten aus mehreren Winkeln / Vue angles multiples / Vistas multiángulo / Vistas
multiângulo / عروض متعددة الزوايا



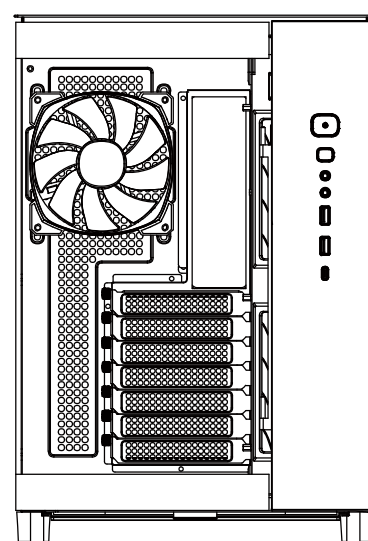
45°角 / 45-Degree Angle



俯視圖 / Top View



側視圖 / Side View



正視圖 / Front View

KING 65 PRO

